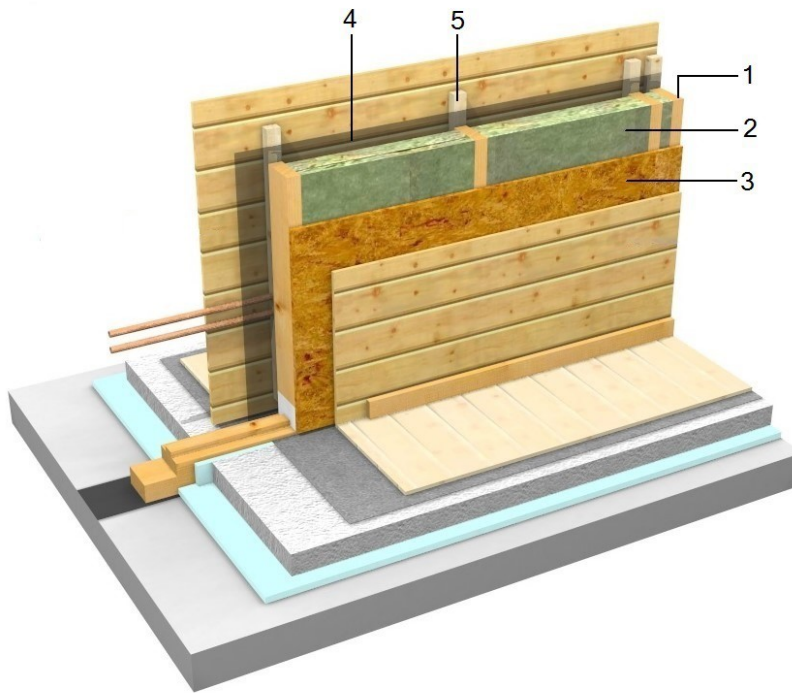


Les murs interieur porteur



1- Structure bois: elements prefabrique, traitee CL2,a 15% d' humiditee, rabotee
-lisse inferieur=80/120
-lisse superieur=42/120
-montant=42/120

Phonoisolation: 2- laine de roche 100mm Multirock-C

Finitions atelier face 1: 3- OSB 15mm classe III

Finitions atelier face 2: 4- pare-vapeur typ reflex
5- liteaux 30/42mm

Materieaux livree sur chantier avec POSE: s.hidroisolation semelles murs, l=25cm
pieces metallique

Observation: les murs se pose sur une lisse basse de dimensions 102/120
les montants sont fixee contre la lisse inferieur avec des vis 6/140 ,et contre la lisse superieur avec des vis 6/120
traitement en atelier avec antiseptizant bochemit qb