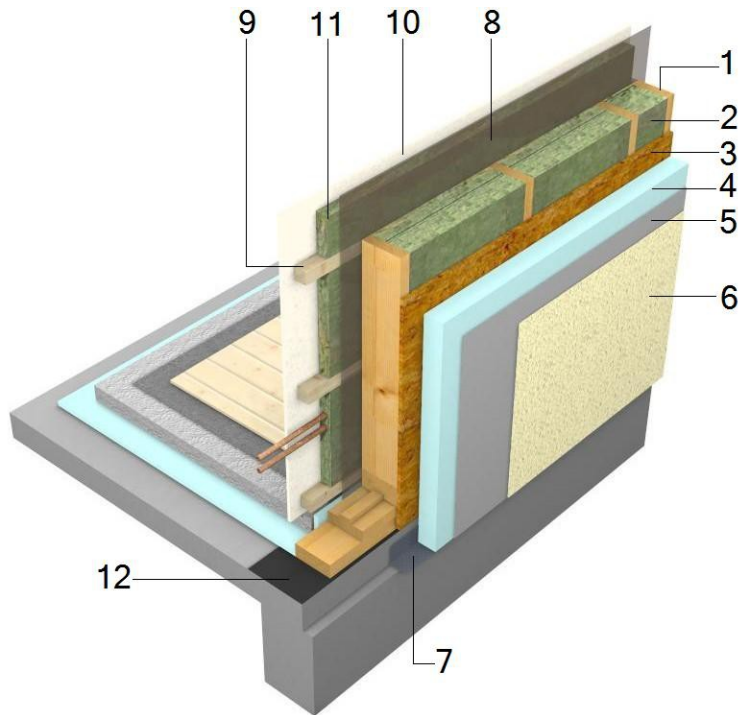


1.1 Les murs exterieur crepi-avec isolation suplimentaire



1- Structure bois: elements prefabrique, traitee CL2,a 15% d' humiditee, rabotee
 -lisse inferieur=80/160
 -lisse superieur=42/160
 -montant=42/160

Isolation thermique: 2- laine de roche 150mm Multirock-C

Finitions atelier face EXT: 3- OSB 15mm classe III
 4- polystyren 80mm colles et fixes mecanique
 5- sous-couche de l'enduit, armature 140g/m²

Finitions atelier face INT: 8- pare-vapeur typ reflex
 9- liteaux 50/42mm

Materieaux livree sur chantier avec POSE: 12- s.hidroisolation semelles murs, l=25cm
 7- s.raille semelle inferieure 80mm

Racords isolation thermique s.polystyren 80mm colles et fixes mecaniquen
 Racords isolation thermique s.sous-couche de l'enduit
 Racords isolation thermique s.armature 140g/m²
 pieces metallique

Materieaux livree sur chantier sans POSE: 11- s.laine de roche 50mm Multirock-C
 10- s.plaque au platre 12,5mm GKB

Observation: les murs RDC se pose sur une lisse basse de dimensions 102/160

les montants sont fixee contre la lisse inferieur avec des vis 6/140 ,et contre la lisse superieur avec des vis 6/120,a un ecartement de 60cm

traitement en atelier avec antiseptizant bochemit qb