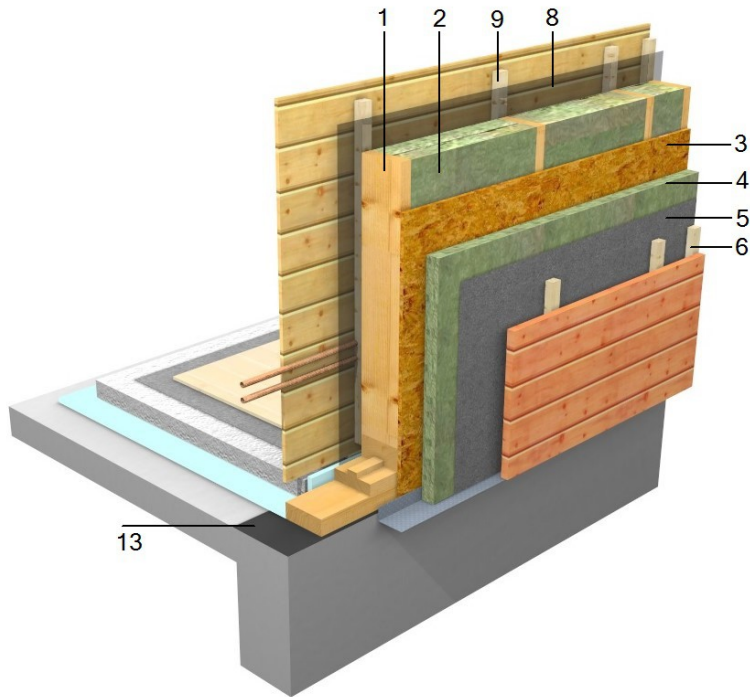


Les murs extérieur bardage



1- Structure bois: elements prefabrique, traitee CL2,a 15% d' humiditee, rabotee
-lisse inferieur=80/160
-lisse superieur=42/160
-montant=42/160

Isolation thermique: 2- laine de roche 150mm Multirock-C

Finitions atelier face EXT: 3- OSB 15mm classe III
4- laine de roche 50mm Multirock-C
5- pare-pluie

Finitions atelier face INT: 8- pare-vapeur typ reflex
9- liteaux 50/42mm

Materieaux livree sur chantier avec POSE: 13- s.hidroisolation semelles murs, l=25cm
Racords isolation thermique laine de roche 50mm Multirock-C
Racords isolation thermique pare-pluie
pieces metallique

Observation: les murs RDC se pose sur une lisse basse de dimensions 102/160
les montants sont fixee contre la lisse inferieur avec des vis 6/140 ,et contre la lisse superieur avec des vis 6/120,a un ecartement de 60cm
traitement en atelier avec antiseptizant bochemit qb